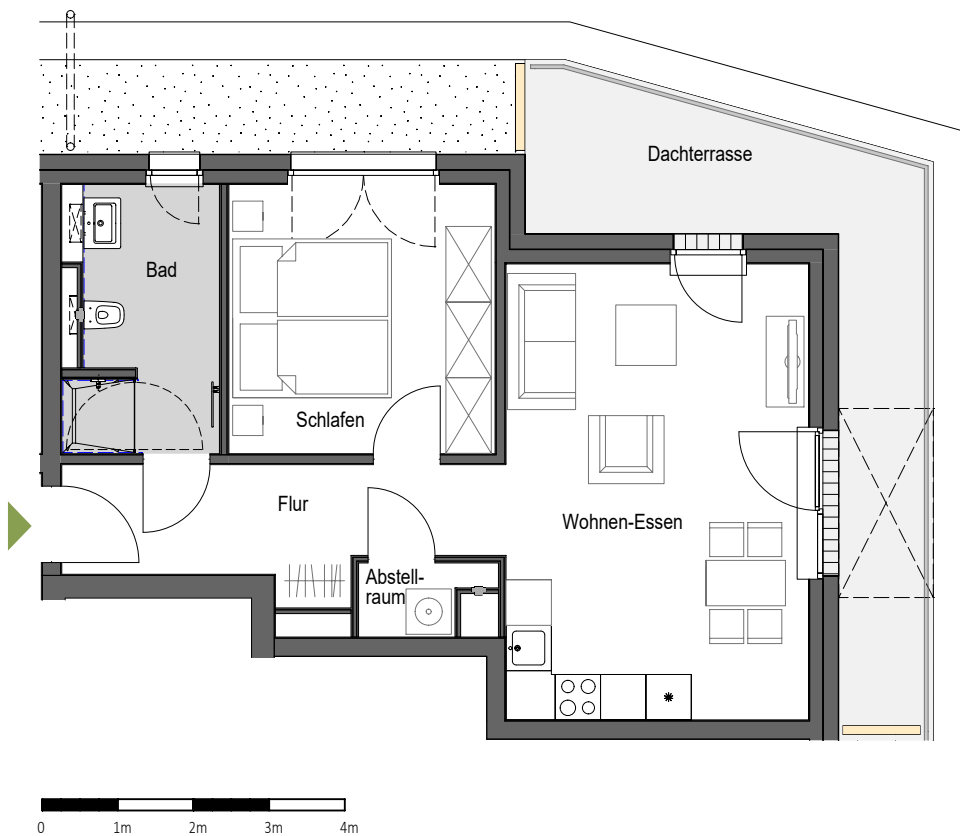
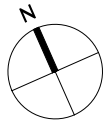


Haus am Korügen in Heikendorf



Staffelgeschoss | WHG 3.1 | ca. 62,08m²



2-Zimmer-Wohnung

Wohnen - Essen	ca. 24,12 m ²
Schlafen	ca. 12,53 m ²
Bad	ca. 6,88 m ²
Flur	ca. 8,45 m ²
Abst.	ca. 1,44 m ²
Dachterrasse	ca. 8,66 m ² (50%)

Gesamtfläche ca. 62,08 m²

