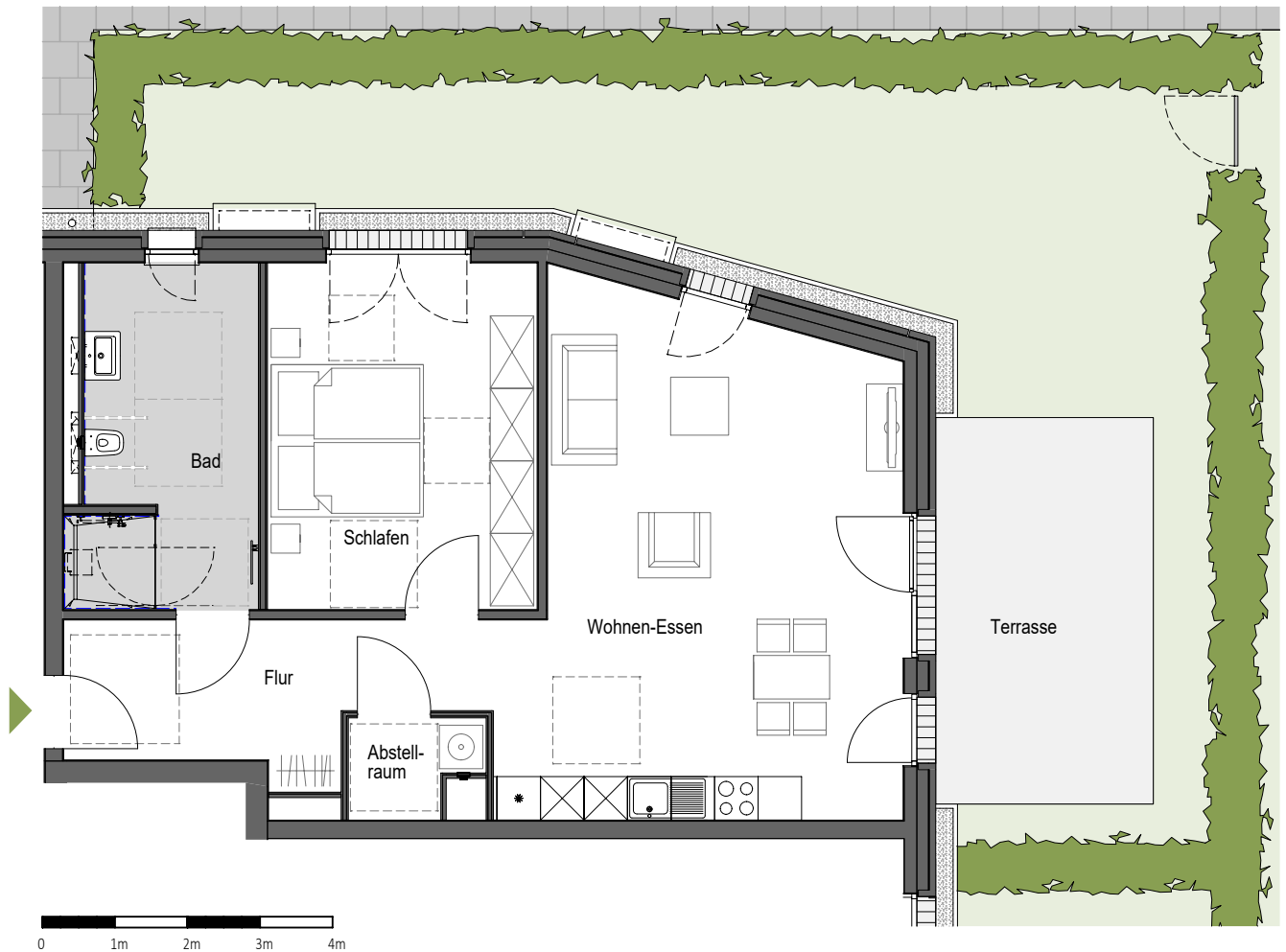
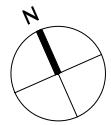


# Haus am Korügen in Heikendorf



Erdgeschoss | WHG 0.1 | ca. 86,58m<sup>2</sup>



## 2-Zimmer-Wohnung

Wohnen - Essen	ca. 36,38 m <sup>2</sup>
Schlafen	ca. 17,77 m <sup>2</sup>
Bad	ca. 11,71 m <sup>2</sup>
Flur	ca. 10,45 m <sup>2</sup>
Abst.	ca. 2,27 m <sup>2</sup>
Terrasse	ca. 8,00 m <sup>2</sup> (50%)

Gesamtfläche ca. 86,58 m<sup>2</sup>

